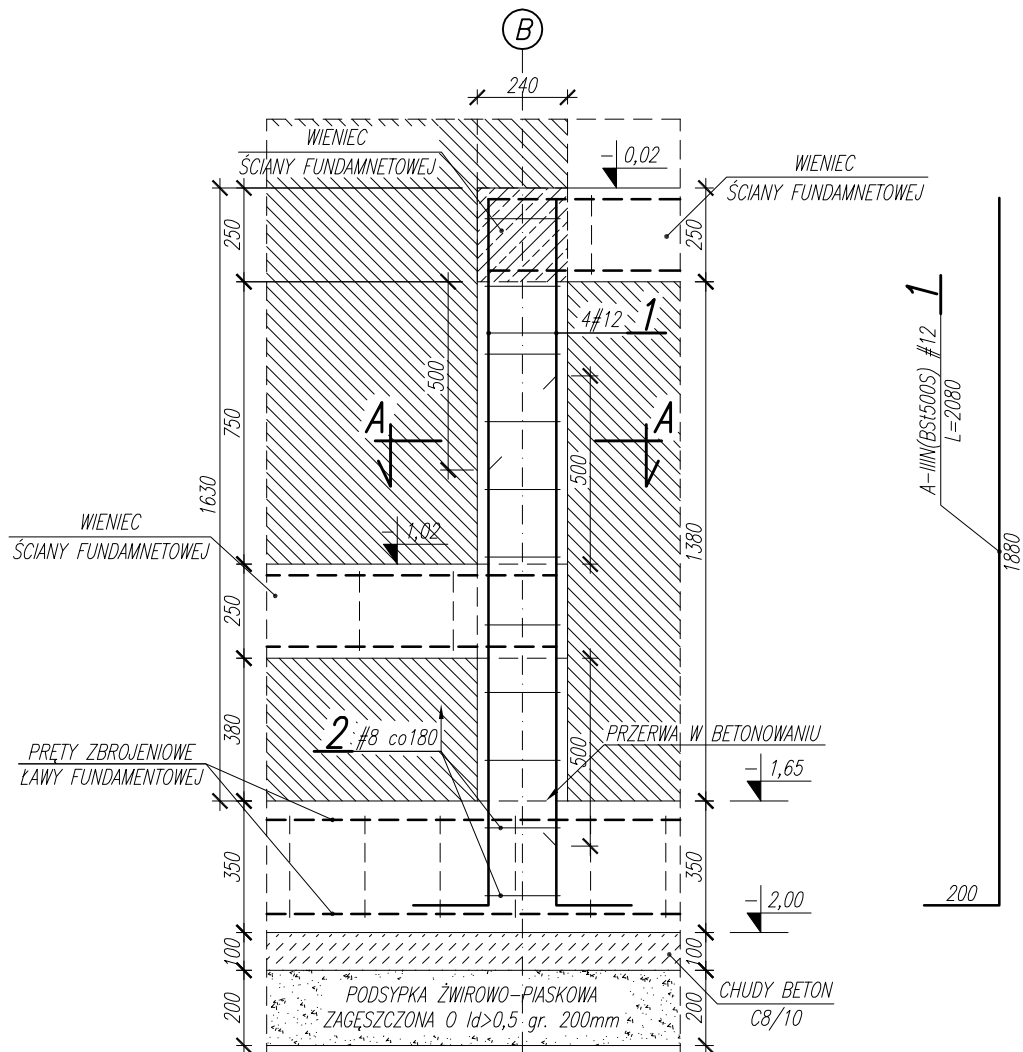
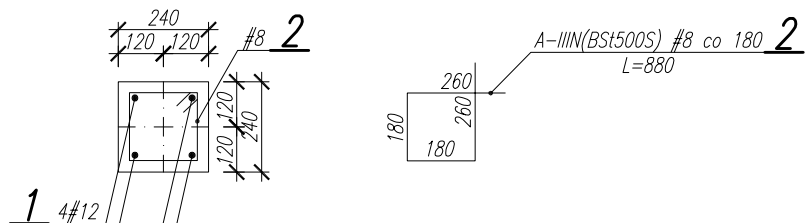


RDZEŃ R.Ż.0 szt.2
SKALA 1:20



PRZEKRÓJ A-A
SKALA 1:20



BETON C20/25;
STAL ZBROJENIOWA: A-IIIIN(BSt500S),
OTULINY : 30mm

jednostka projektowa:	PUZZLE PRACOWNIA PROJEKTOWA ANNA DĄBROWSKA ul. Żółkiewskiego 3/21, 70-345 Szczecin, tel. 604 25 98 29 / 091 8 511 289	
branża:	KONSTRUKCJA	
faza:	projekt budowlany	
temat:	ROZBIÓRKA i ODBUDOWA BUDYNKU MAGAZYNOWEGO	
lokalizacja	ZALESIE 1, 72-004 TANOWO, dz. nr 535/2 ob. Zalesie, jednostka ewidencyjna Police	
inwestor	PGL Lasy Państwowe Nadleśnictwa Trzebież, Zalesie 1, 72-004 Tanowo	
PROJEKT		
Projektował:	mgr inż. Przemysław Juzyszyn ZAP/0059/PWOK/11	
Sprawdził:	mgr inż. Adam Swarczewicz ZAP/0186/PWBKb/15	
Opracował:	mgr inż. Marcin Konciewicz	
Tytuł rysunku:	RDZEŃ R.Ż.0 - RYS.ZBROJENIOWY	rys. nr
data:	GRUDZIEŃ 2018 r.	skala: 1:20
		K6